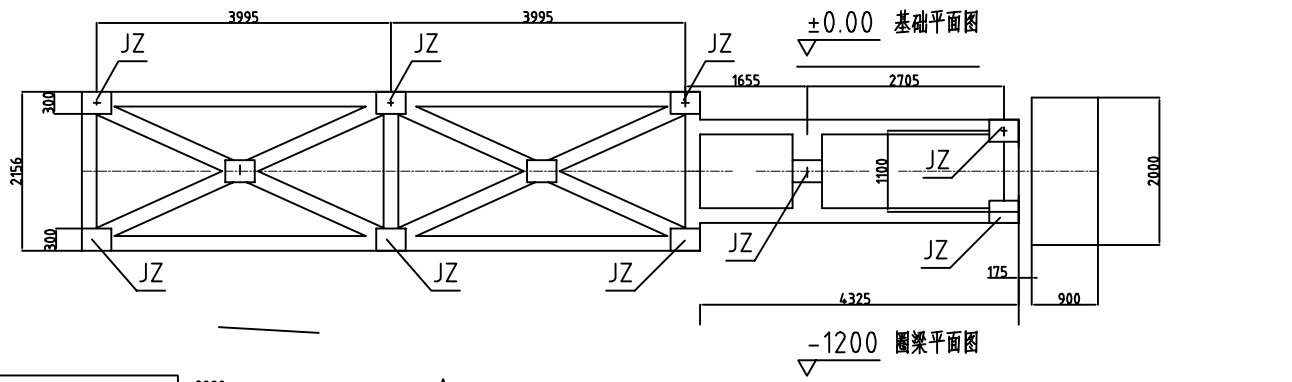
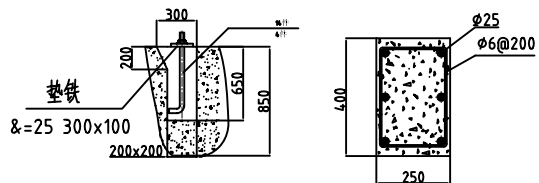
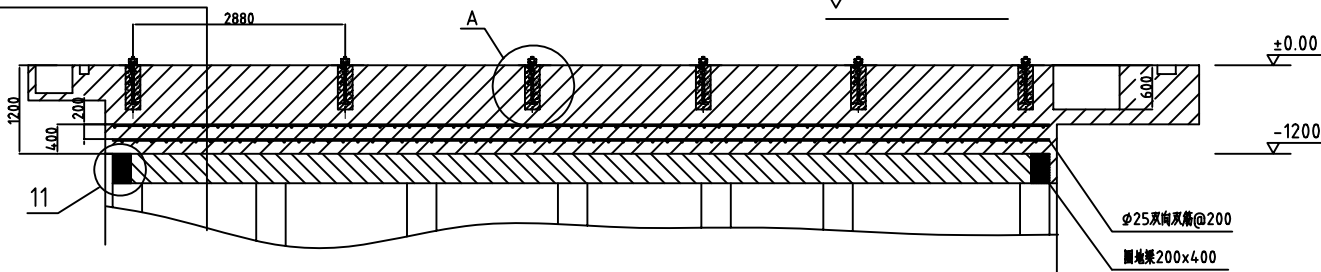


B—B



- C25砼 b=1200
- C15砼 b=100
- 级配砂石 b=300
- 毛石 b=400



A—A
放大

11
放大

桩基至持力层
JZ-桩基400X300 长度按地勘资料确定

				技术要求	绘图：	设计：Xhq 日期：03-05-10	比例：	A3
				1.	日期：	校对：日期：	DC2500c基础图(2)	
				2.	工艺：	批准：日期：		
			DC2500C	1	日期：	材料：开料：	图号：25-6-002	
			机型	数量				