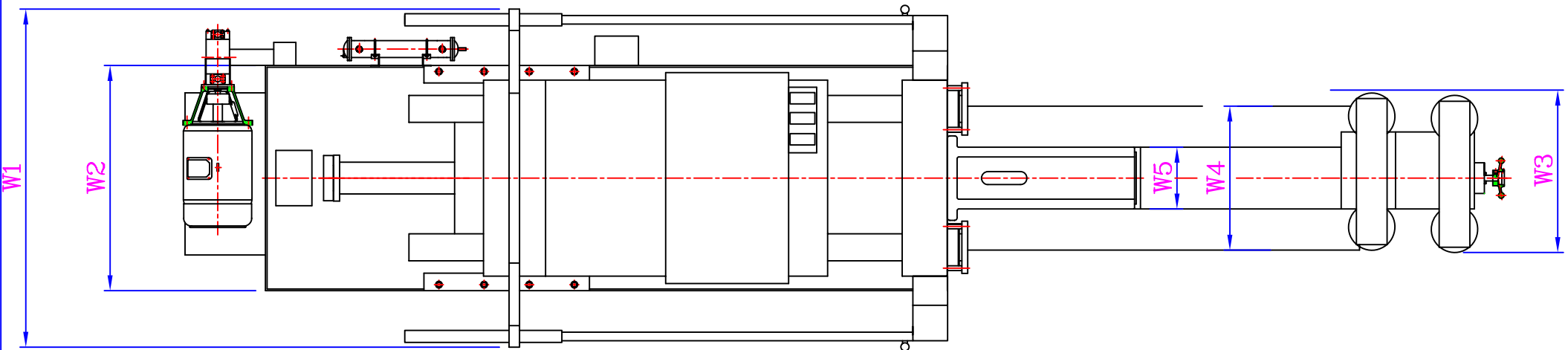
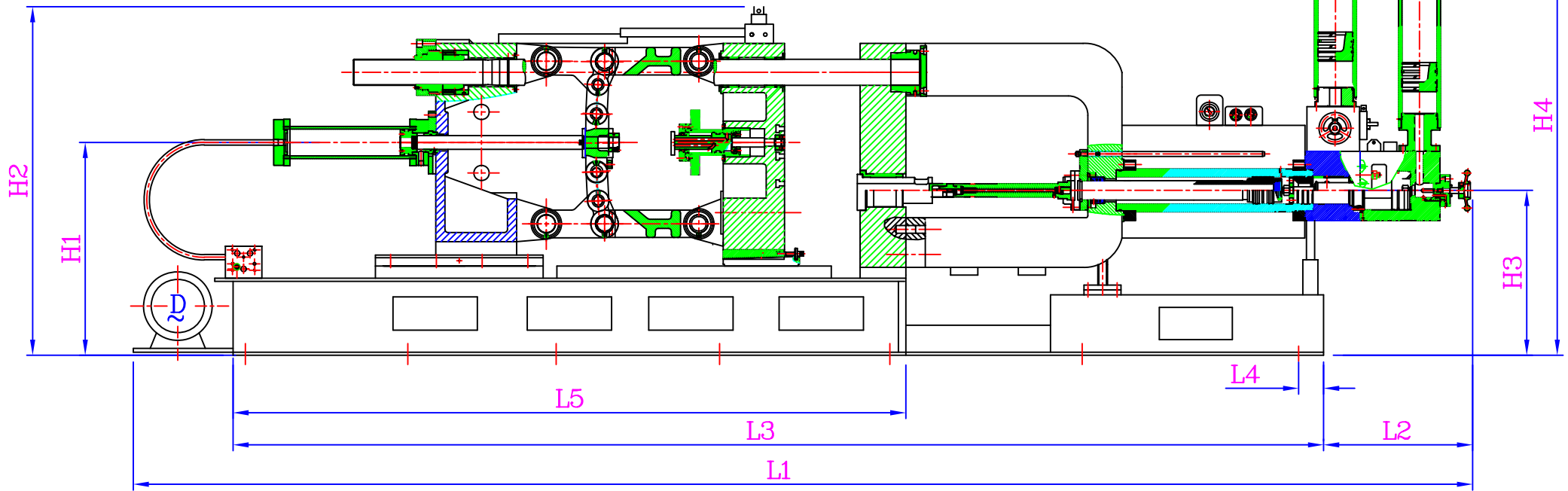
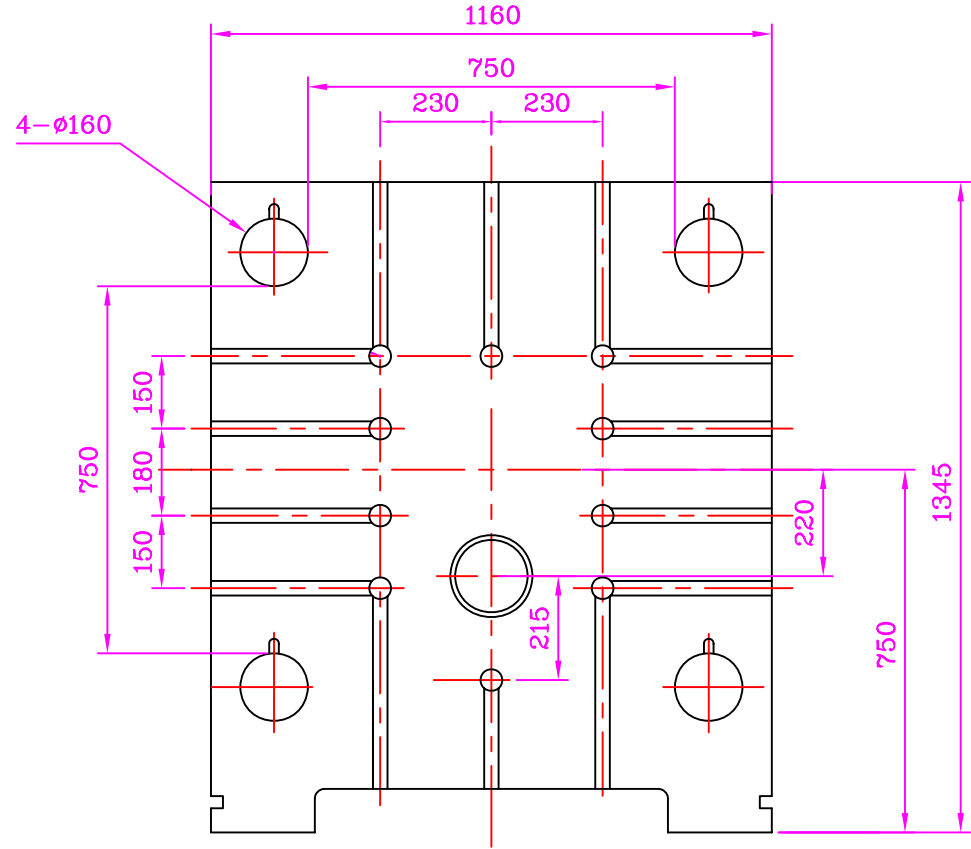
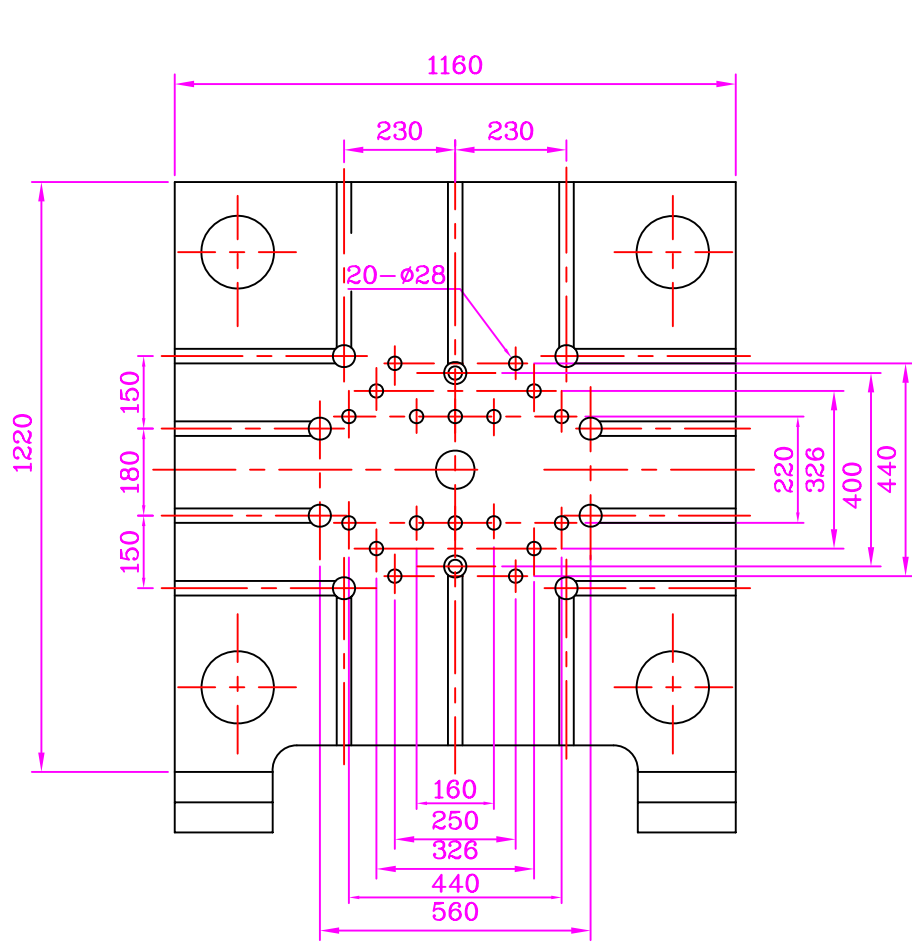


DC630C OUTLINE DIMENSION

	L1	L2	L3	L4	L5	H1	H2	H3	H4	W1	W2	W3	W4	W5	W6
DC630C	7750	790	6320	270	4180	1370	2450	1250	2900	2100	1280	960	760	380	200
DC800C	8770	805	6880	215	4490	1430	2510	1180	2930	2200	1570	1125	872	430	200
DC1000	9220	805	7330	215	4490	1810	3000	1560	3600	2300	1670	1200	900	450	200





更改	处数	签名	日期	机型	数量
⑥				DC630C	1
①					

技术要求 :

- 1.
- 2.
- 3.
- 4.

绘图 :	设计 :	日期 :	比例 : 1 : 15	A4	
日期 :	校对 :	日期 :	图名 :		
工艺 :	批准 :	日期 :	DC630CPLATEN DIMENSION		
日期 :	材料 :	开料 :	图号 : 630-MOULD		



1

2

3

4

5

6

7

8

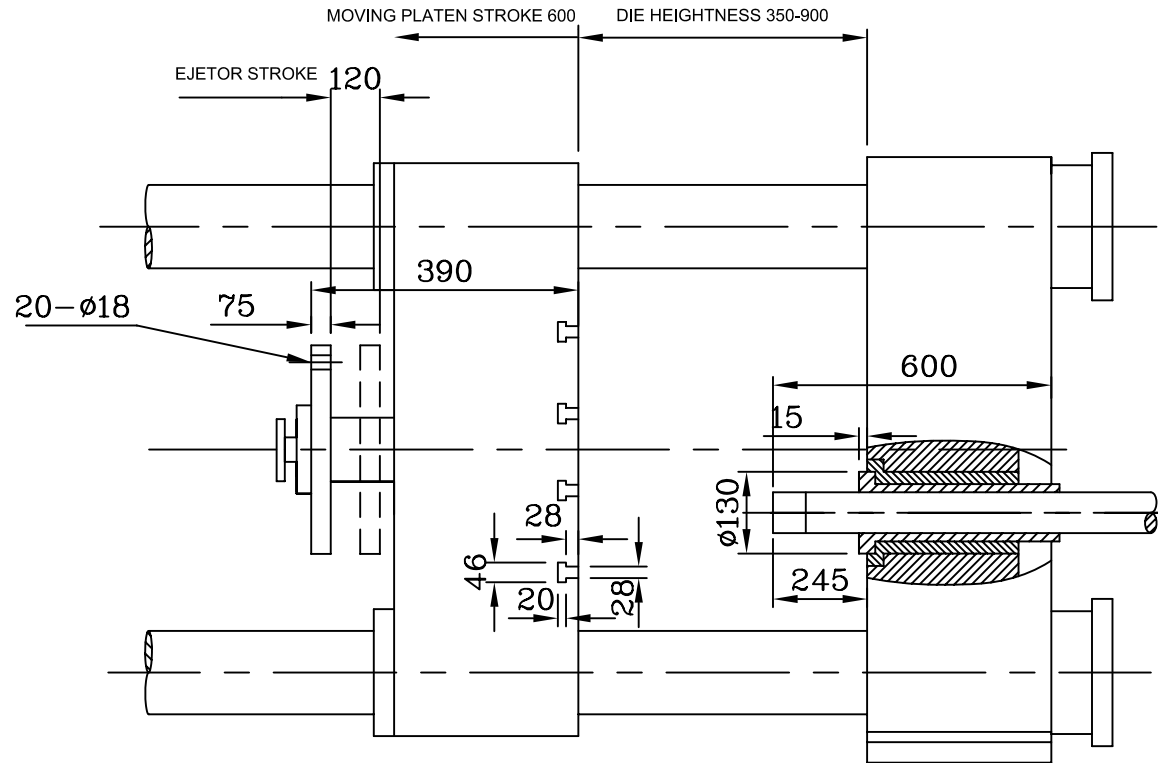
E

D

C

B

A



技术要求 :

- 1.
- 2.
- 3.
- 4.

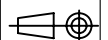
绘图 :

设计 : S.P.

日期 : 99-01-13

比例 :

A4



日期 :

校对 :

日期 :

图名 :

工艺 :

批准 :

日期 :

DC630CPLATEN DIMENSION

日期 :

材料 :

开料 :

图号 : 630-MOULD2

更改	处数	签名	日期	机型	数量
				DC630C	1

上海三基压铸机械制造有限公司
冷室压铸机主要技术参数
SANJI DIE-CASTING MACHINE SPECIFICATIONS

项目 ITEMS		单位 UNIT	DC-630C
锁模部分 CLAMPING UNIT			
锁模力	CLAMPING FORCE	KN	6300
模板尺寸	Platen Size	mm	1160x1220
哥林柱间隔	Space between Tie Bar	mm	750x750
哥林柱直径	Tie Bar Diameter	mm	160
动板行程	Die Stoke	mm	600
模板厚薄距离	Die Height	mm	350-900
射料部分 INJECTION UNIT			
射料力(增压)	Injection Force	KN	610
跟踪距离	Plunger Tip Penetration	mm	250
射料位置	Shot Position	mm	-220
压射头直径	Standard Tip Diametre	mm	70,80,90
射料重量	Casting Weight	Kg	7
铸造压力	Injection Pressure	Mpa	56-135
铸造面积	Injection Area	cm2	380-1500
最快压射速度	Max.Injection Speed	m/s	6.5
顶出部分 EJECTION UNIT			
顶出压力	Ejection Force	KN	200
顶出行程	Ejection Stroke	mm	120
油泵与电机 Pump and Motor			
液压泵	Hydraulic Pump	Vame Pump (045-025) (6Mpa,14Mpa)	
电机	Electric Motor:		
1.液压泵电机	For Hydraulic Pump	30kw 380V	
2.调模电机	For Die Height Adjust	无	
3.润滑电机	For Lub.Pump	20w 220V	
其它 OTHERS			
油箱容积	Tank Capacity	L	1400
机身尺寸	Overall dimensions	(L x W x H)m	8.1x2.5x3.2
出机重量	Height of Machine	TON	30