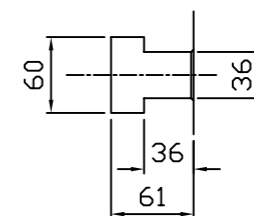


T SLOT



| | | | |
|------|----|----|--|
| | | | |
| ① | | | |
| ② | | | |
| 更改处数 | 签名 | 日期 | |

| | | | | | | | |
|--------|--------|---------------|----------|---------------|---------------------|----|---|
| | 技术要求 : | 绘图 : Leren | 设计 : www | 日期 : 05-10-10 | 比例 : 1:1 | A3 |  |
| | 1. | 日期 : 05-10-10 | 校对 : | 日期 : | 图名 : DC2500D PLATEN | | |
| | 2. | 工艺 : | 批准 : | 日期 : | | | |
| DC2500 | 3. | 日期 : | 材料 : | 开料 : | 图号 : MOULD-2500 | | |
| 机型 | 4. | 用量 | | | | | |

上海三基压铸机械制造有限公司
冷室压铸机主要技术参数
SANJI DIE-CASTING MACHINE SPECIFICATIONS

| 项目 ITEMS | | 单位 UNIT | DC-2500D |
|----------------------|----------------------------|--------------------------|------------|
| 锁模部分 CLAMPING UNIT | | | |
| 锁模力 | Clamping Force | KN | 25000 |
| 模板尺寸 | Platen Size | mm | 2250X2470 |
| 哥林柱间隔 | Space between Tie Bar | mm | 1430X1430 |
| 哥林柱直径 | Tie Bar Diameter | mm | 300 |
| 动板行程 | Die Stroke | mm | 1500 |
| 模板厚薄距离 | Die Height | mm | 750-1650 |
| 射料部分 INJECTION UNIT | | | |
| 射料力 | Injection Force | KN | 1690 |
| 压射行程 | Injectin stroke | mm | 1100 |
| 跟踪距离 | Plunger Tip Penetration | mm | 520 |
| 射料位置 | Shot Position | mm | -450 |
| 压射头直径 | Standard Tip Diametre | mm | 120-200 |
| 射料重量(铝) | Casting Weight(Al) | Kg | 52 |
| 铸造压力 | Injection Pressure | Mpa | 53.7-149.4 |
| 最大铸造面积(400bar) | Max.Injection Area(400bar) | cm2 | 6,250 |
| 顶出部分 EJECTION UNIT | | | |
| 顶出压力 | Ejection Force | KN | 700 |
| 顶出行程 | Ejection Stroke | mm | 300 |
| 油泵与电机 Pump and Motor | | | |
| 液压泵 | Hydraulic Pump | Vame Pump (60bar,150bar) | |
| 电机 | Electric Motor: | | |
| 1.液压泵电机 | For Hydraulic Pump | 2-75kw 380V | |
| 2.调模电机 | For Die Height Adjust | 无 | |
| 3.润滑电机 | For Lub.Pump | 2-20w 220V | |
| 其它 OTHERS | | | |
| 油箱容积 | Tank Capacity | litre | 4000 |
| 机身尺寸 | Overall dimensions | (L x W x H)m | 14X4.5X4.6 |
| 出机重量 | Height of Machine | TON | 175 |